

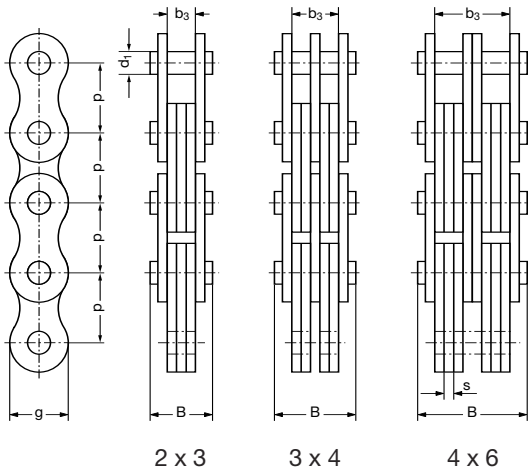


Flyerketten

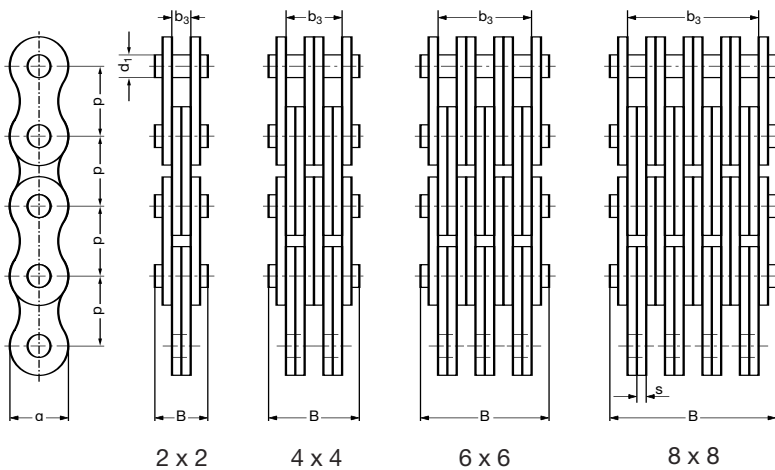


Sicherheitshubketten.

Flyerketten-Laschenkombinationen



Flyerketten-Laschenkombinationen





Flyerketten nach ISO 4347/DIN 8152, amerikanische Bauart, schwere Reihe

Ketten-Nr.	Ketten-bezeichnung ISO DIN	Teilung p		Laschen-kombi-nation	Bolzen- ∅ d ₁ max. mm	Laschen-höhe g mm	Laschen-dicke s mm	Länge über 100 x Tlg. ■ mm	Gesamt-breite B max. mm	Gelenk-fläche A cm ²	Lichte Weite Außen-lasche b ₃ min. mm	Geforderte *) Mindest-Bruchkraft nach DIN/ISO F _B N	Gewicht ≈ q kg/m
		Zoll	mm										
BL 422	LH 0822	0,50	12,7	2 x 2	5,08	11,7	2,0	1270	10,9	0,20	4,2	22 200	0,60
BL 423	LH 0823			2 x 3					13,0	0,30	6,3	22 200	0,65
BL 434	LH 0834			3 x 4					17,1	0,41	10,5	33 300	0,90
BL 444	LH 0844			4 x 4					19,25	0,41	12,6	44 400	1,02
BL 446	LH 0846			4 x 6					23,45	0,61	16,8	44 400	1,26
BL 466	LH 0866			6 x 6					27,6	0,61	21,0	66 600	1,51
BL 523	LH 1023	0,625	15,875	2 x 3	5,94	14,6	2,4	1596	15,0	0,43	7,4	33 400	1,1
BL 534	LH 1034			3 x 4					20,0	0,57	12,3	50 100	1,5
BL 544	LH 1044			4 x 4					22,5	0,57	14,7	66 800	1,8
BL 546	LH 1046			4 x 6					27,3	0,86	19,6	66 800	2,2
BL 566	LH 1066			6 x 6					32,3	0,86	24,5	100 200	2,6
BL 588	LH 1088			8 x 8					42,2	1,14	34,3	133 600	3,4
BL 622	LH 1222	0,75	19,05	2 x 2	7,92	17,8	3,1	1908	16,6	0,51	6,4	48 900	1,5
BL 623	LH 1223			2 x 3					19,9	0,74	9,6	48 900	1,8
BL 634	LH 1234			3 x 4					26,5	0,98	16,0	73 400	2,5
BL 644	LH 1244			4 x 4					29,7	0,98	19,2	97 800	2,9
BL 646	LH 1246			4 x 6					36,3	1,47	25,6	97 800	3,6
BL 666	LH 1266			6 x 6					42,7	1,47	32,0	146 900	4,3
BL 822	LH 1622	1,00	25,4	2 x 2	9,53	23,6	4,0	2544	20,6	0,74	8,2	84 500	2,4
BL 823	LH 1623			2 x 3					24,8	1,14	12,3	84 500	3,0
BL 834	LH 1634			3 x 4					33,1	1,52	20,5	126 800	4,2
BL 844	LH 1644			4 x 4					37,3	1,52	24,6	169 000	4,8
BL 846	LH 1646			4 x 6					45,7	2,29	32,8	169 000	6,0
BL 866	LH 1666			6 x 6					54,0	2,29	41,0	253 600	7,2
BL 888	LH 1688	8 x 8	70,7	2,97	57,4	338 000	9,6						
BL 1023	LH 2023	1,25	31,75	2 x 3	11,1	29,2	4,7	3179	28,9	1,56	14,4	115 600	4,4
BL 1034	LH 2034			3 x 4					38,7	2,09	24,0	173 400	6,2
BL 1044	LH 2044			4 x 4					43,7	2,09	28,8	231 200	7,0
BL 1046	LH 2046			4 x 6					53,5	3,12	38,4	231 200	8,7
BL 1066	LH 2066			6 x 6					63,4	3,12	48,0	346 800	10,5
BL 1088	LH 2088			8 x 8					83,0	4,17	67,2	462 400	13,9
BL 1223	LH 2423	1,50	38,1	2 x 3	12,7	34,4	5,5	3812	33,6	2,10	16,8	151 200	6,0
BL 1234	LH 2434			3 x 4					45,5	2,79	28,0	226 800	8,3
BL 1244	LH 2444			4 x 4					51,2	2,79	33,6	302 400	9,5
BL 1246	LH 2446			4 x 6					62,7	4,2	44,8	302 400	11,8
BL 1266	LH 2466			6 x 6					74,5	4,2	56,0	453 600	14,1
BL 1288	LH 2488			8 x 8					97,8	5,4	78,4	604 800	18,8
BL 1423	LH 2823	1,75	44,45	2 x 3	14,27	40,8	6,3	4445	38,2	2,7	19,2	191 300	8,3
BL 1434	LH 2834			3 x 4					51,7	3,6	32,0	287 000	11,6
BL 1444	LH 2844			4 x 4					58,2	3,6	38,4	382 600	13,2
BL 1446	LH 2846			4 x 6					71,5	5,4	51,2	382 600	16,4
BL 1466	LH 2866			6 x 6					85,0	5,4	64,0	574 000	19,7
BL 1488	LH 2888			8 x 8					111,7	7,2	89,6	765 200	25,9
BL 1623	LH 3223	2,00	50,8	2 x 3	17,46	47,9	7,0	5080	42,1	3,67	21,3	289 100	11,0
BL 1634	LH 3234			3 x 4					57,0	4,89	35,5	433 700	15,4
BL 1644	LH 3244			4 x 4					63,8	5,0	42,6	578 200	17,5
BL 1646	LH 3246			4 x 6					78,9	7,33	56,8	578 200	21,8
BL 1666	LH 3266			6 x 6					95,0	7,33	71,0	867 400	26,2
BL 1688	LH 3288			8 x 8					125,6	9,78	99,4	1 156 400	34,9

BL-Flyerketten können mit Hilfe von Anschlußbolzen direkt angeschlossen werden. Sie benötigen keine zusätzlichen Laschenendglieder.

Wählen Sie daher möglichst BL-Flyerketten. Weitere Laschenkombinationen auf Anfrage.

Beachten Sie bitte die Angabe:

Länge über 100 x Teilung

■ Kettenlängen: Toleranz ± 0,25% der ungeölteten Kette unter Meßlast. Meßkraft = $\frac{F_B}{100}$

F = Bolzen- und Laschenabmessungen entsprechen der Rollenkettenreihe nach DIN 8187.

AL = Bolzen- und Laschenabmessungen entsprechen der ANSI-Bauart.

BL = Bolzen- und Laschenabmessungen entsprechen der ANSI-Bauart, jedoch besitzen diese Flyerketten die Laschendicke und den Bolzen-∅ der jeweils nächstgrößeren Kettentypen, um eine größere Verschleißlebensdauer der BL-Flyerketten zu erzielen.

*) Die Angaben über die effektiv höheren Rexnord Bruchkräfte und Dauerfestigkeitswerte erfolgen auf Anfrage.



Flyerketten



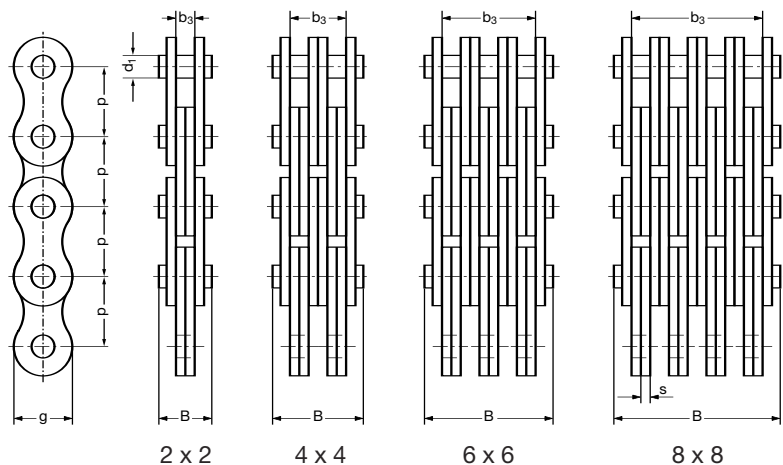
**F-Reihe:
Werkzeugmaschinen-Qualität.**

Verwenden Sie für Werkzeugmaschinen Ketten der „F“-Reihe in spezieller Werkzeugmaschinen-Qualität!

Die effektiven Teilungsmaße bei den Flyerketten der Baureihe F und AL weichen von den theoretischen Werten ab. Beachten Sie bitte die Angabe: „Länge über 100 x Teilung“.

■ Kettenlängen: Toleranz $\pm 0,25\%$ der ungeöhlten Kette unter Meßlast. Meßkraft = $\frac{F_B}{100}$

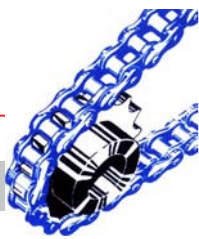
Flyerketten-Laschenkombinationen



Flyerketten, Werknorm

Ketten-Nr.	Ketten-bezeichnung	Teilung p		Laschen-kombi-nation	Bolzen-Ø	Laschen-höhe	Laschen-dicke	Länge über 100 x Tlg.	Gesamt-breite	Gelenk-fläche	Mindest- *) Bruchkraft	Gewicht
		Zoll	mm									
F 6 H - 5	-	0,625	15,875	2 x 3	4,75	14,6	2,5	1592	14,9	0,24	30 300	1,0
F 19 V - 44	-	0,75	19,05	4 x 4	6,5	15,2	2,35	1901	22,8	0,61	71 000	1,7
F 19 V - 66	-	-	-	6 x 6	-	-	-	-	32,7	0,91	106 000	2,5
834 (SK 507)	-	1,00	25,4	3 x 4	10,85	23,4	IL /AL	2544	28,4	1,37	125 000	3,6
432 (SK 508)	-	-	-	6 x 6	-	-	3,05/4,0	-	44,4	2,06	250 000	5,9

*) Die Angaben über die effektiv höheren Rexnord Bruchkräfte und Dauerfestigkeitswerte erfolgen auf Anfrage.



Flyerketten nach ISO 4347/DIN 8152, europäische Bauart, leichte Reihe

Ketten-Nr.	Ketten-bezeichnung ISO DIN	Teilung p		Laschen-kombi-nation	Bolzen- Ø d ₁ max. mm	Laschen-höhe g mm	Laschen-dicke s mm	Länge über 100 x Tlg. ■ mm	Gesamt-breite B max. mm	Gelenk-fläche A cm ²	Lichte Weite Außen-lasche b ₃ min. mm	Geforderte *) Mindest- Bruchkraft nach DIN/ISO F _B N	Gewicht ≈ q kg/m
		Zoll	mm										
F 12 – 44	LL 0844	0,50	12,7	4 x 4	4,45	10,4	1,5	1258	15,0	0,27	9,1	36 000	0,83
F 12 – 66	LL 0866			6 x 6					21,3	0,40	15,2	54 000	1,25
F 15 – 44	LL 1044	0,625	15,875	4 x 4	5,08	12,8	1,5	1588	15,2	0,30	9,6	44 800	0,92
F 15 – 66	LL 1066			6 x 6					21,7	0,46	16,0	67 200	1,4
F 19 – 44	LL 1244	0,75	19,05	4 x 4	5,72	14,8	1,8	1888	18,0	0,41	11,4	59 000	1,3
F 19 – 66	LL 1266			6 x 6					25,7	0,62	19,0	88 500	1,9
F 25 – 44	LL 1644	1,00	25,4	4 x 4	8,28	20,5	3,0	2540	28,4	0,99	18,6	120 000	2,9
F 25 – 66	LL 1666			6 x 6					40,7	1,49	31,0	180 000	4,3
F 25 – 88	LL 1688			8 x 8					53,0	1,98	43,4	240 000	5,8
F 31 – 44	LL 2044	1,25	31,75	4 x 4	10,19	25,7	3,5	3160	33,5	1,42	21,6	190 000	4,3
F 31 – 66	LL 2066			6 x 6					48,2	2,12	36,0	285 000	6,4
F 31 – 88	LL 2088			8 x 8					62,9	2,83	50,4	380 000	8,4
F 38 – 44	LL 2444	1,50	38,1	4 x 4	14,63	33,0	5,0	3785	46,9	2,91	30,6	320 000	8,2
F 38 – 66	LL 2466			6 x 6					68,3	4,37	51,0	480 000	12,2
F 38 – 88	LL 2488			8 x 8					89,7	5,82	71,4	640 000	16,2
F 44 – 22	LL 2822	1,75	44,45	2 x 2	15,9	36,0	6,0	4410	29,4	1,90	72,2	200 000	5,2
F 44 – 44	LL 2844			4 x 4					54,7	3,80	36,6	400 000	10,4
F 44 – 66	LL 2866			6 x 6					80,2	5,70	61,0	600 000	15,6
F 50 – 22	LL 3222	2,00	50,8	2 x 2	17,81	41,2	6,3	5048	32,5	2,24	12,8	250 000	6,5
F 50 – 44	LL 3244			4 x 4					59,1	4,47	38,4	500 000	12,8
F 50 – 66	LL 3266			6 x 6					85,4	6,71	64,0	750 000	19,1
F 50 – 88	LL 3288			8 x 8					112,0	8,94	89,6	1 000 000	25,3
F 63 – 22	LL 4022	2,50	63,5	2 x 2	22,89	48,0	8,0	6325	39,5	3,65	16,2	355 000	9,2
F 63 – 44	LL 4044			4 x 4					73,1	7,30	48,6	710 000	17,7
F 63 – 66	LL 4066			6 x 6					106,5	10,94	81,0	1 065 000	26,9
F 76 – 44	LL 4844	3,00	76,2	4 x 4	29,24	62,0	10,0	7597	91,2	11,66	60,6	1 120 000	30,2
F 76 – 66	LL 4866			6 x 6					131,0	17,50	101,0	1 680 000	45,0

Flyerketten, amerikanische Bauart, leichte Reihe

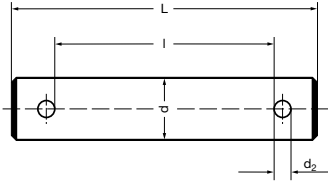
Ketten-Nr.	Ketten-bezeichnung ISO DIN	Teilung p		Laschen-kombi-nation	Bolzen- Ø d ₁ max. mm	Laschen-höhe g mm	Laschen-dicke s mm	Länge über 100 x Tlg. ■ mm	Gesamt-breite B max. mm	Gelenk-fläche A cm ²	Lichte Weite Außen-lasche b ₃ min. mm	Mindest- *) Bruchkraft F _B N	Gewicht ≈ q kg/m
		Zoll	mm										
AL 422	–	0,50	12,7	2 x 2	3,96	10,2	1,5	1257	8,4	0,12	3,2	14 100	0,35
AL 444	–			4 x 4					14,8	0,23	9,6	28 200	0,67
AL 466	–			6 x 6					21,2	0,35	16,0	42 300	1,0
AL 522	–	0,625	15,875	2 x 2	5,08	12,8	2,0	1566	10,8	0,2	4,2	22 000	0,6
AL 544	–			4 x 4					19,2	0,4	12,6	44 000	1,2
AL 566	–			6 x 6					21,7	0,6	21,0	66 000	1,8
AL 622	–	0,75	19,05	2 x 2	5,94	14,8	2,4	1905	12,8	0,28	5,0	37 000	0,9
AL 644	–			4 x 4					23,0	0,57	15,0	63 600	1,7
AL 666	–			6 x 6					33,1	0,85	25,0	95 400	2,5
AL 688	–			8 x 8					43,2	1,14	35,0	127 200	3,3
AL 822	–	1,00	25,4	2 x 2	7,92	20,5	3,1	2540	16,6	0,51	6,4	56 700	1,5
AL 844	–			4 x 4					29,7	1,01	19,2	113 400	3,0
AL 866	–			6 x 6					42,7	1,52	32,0	170 100	4,5
AL 1044	–	1,25	31,75	4 x 4	9,53	25,7	4,0	3175	37,3	1,52	24,6	177 000	4,9
AL 1066	–			6 x 6					54,0	2,29	41,0	265 500	7,3
AL 1244	–	1,50	38,1	4 x 4	11,1	29,4	4,7	3810	43,7	2,08	28,8	254 000	6,4
AL 1266	–			6 x 6					63,4	3,12	48,0	381 000	9,5
AL 1288	–			8 x 8					83,0	4,17	67,2	508 000	12,7
AL 1444	–	1,75	44,45	4 x 4	12,7	36,0	5,5	4445	51,2	2,8	33,6	372 000	9,6
AL 1466	–			6 x 6					74,5	4,2	56,0	558 000	14,4
AL 1666	–	2,00	50,8	6 x 6	14,27	41,2	6,3	5080	85,0	5,39	64,0	642 000	18,9

*) Die Angaben über die effektiv höheren Rexnord Bruchkräfte und Dauerfestigkeitswerte erfolgen auf Anfrage.



Befestigung von Flyerketten

Anschlußbolzen für Flyerkettenbefestigung an Kettenanker



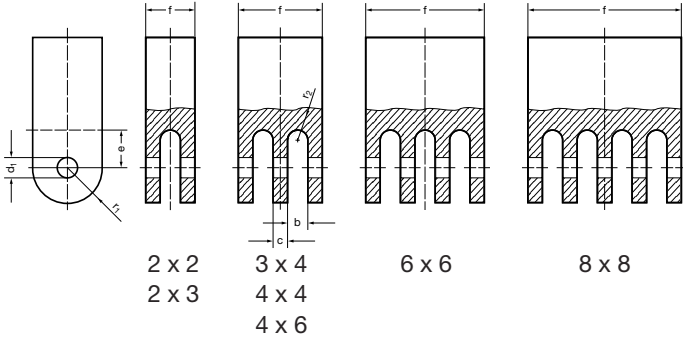
Jeder Bolzen ist mit 2 Splinten ausgerüstet und ab BL 1234 bzw. F 38 zusätzlich mit 2 Scheiben.

Ketten-Nr.	Anschlußbolzen-Bestell-Nr.	Anschlußbolzen-Abmessung Maße in mm			
		l min.	L max.	d max.	d ₂
F 12 - 44	709 - 204 - 44	16,0	22,2	4,45	1,6
F 12 - 66	709 - 204 - 66	23,0	29,2		
F 15 - 44	709 - 205 - 44	15,0	21,1	5,08	1,6
F 15 - 66	709 - 205 - 66	22,0	28,2		
F 19 - 44	709 - 405 - 44	17,6	25,5	5,72	2,0
F 19 - 66	709 - 405 - 66	24,7	32,7		
F 25 - 44	709 - 208 - 44	28,0	38,7	8,28	3,2
F 25 - 66	709 - 208 - 66	41,0	51,7		
F 25 - 88	709 - 208 - 88	54,0	64,7		
F 31 - 44	709 - 210 - 44	33,0	43,7	10,19	3,2
F 31 - 66	709 - 210 - 66	47,0	57,7		
F 31 - 88	709 - 210 - 88	62,0	72,7		
F 38 - 44	709 - 214 - 44	48,2	60,6	14,63	4,0
F 38 - 66	709 - 214 - 66	69,2	81,6		
F 38 - 88	709 - 214 - 88	90,2	102,6		
F 44 - 22	709 - 215 - 22	29,7	42,1	15,9	4,0
F 44 - 44	709 - 215 - 44	55,0	67,5		
F 44 - 66	709 - 215 - 66	80,2	92,7		
F 44 - 88	709 - 215 - 88	106,0	118,5		
F 50 - 22	709 - 217 - 22	34,4	51,9	17,81	5,0
F 50 - 44	709 - 217 - 44	59,9	77,5		
F 50 - 66	709 - 217 - 66	86,4	104,0		
F 50 - 88	709 - 217 - 88	113,9	131,5		
F 63 - 22	709 - 222 - 22	39,9	60,8	22,89	6,3
F 63 - 44	709 - 222 - 44	73,3	94,3		
F 63 - 66	709 - 222 - 66	106,6	127,6		
F 63 - 88	709 - 222 - 88	140,1	161,1		
F 76 - 44	709 - 229 - 44	91,5	112,5	29,23	6,3
F 76 - 66	709 - 229 - 66	133,5	154,5		
F 76 - 88	709 - 229 - 88	174,2	195,2		
F 19 V - 44	709 - 206 - 44	23,0	30,2	6,5	2,0
F 19 V - 66	709 - 206 - 66	33,0	40,3		

Ketten-Nr.	Anschlußbolzen-Bestell-Nr.	Anschlußbolzen-Abmessung Maße in mm			
		l min.	L max.	d max.	d ₂
BL 422/AL 522	709 - 305 - 22	10,8	17,0	5,08	1,6
BL 423	709 - 305 - 23	12,7	18,9		
BL 434	709 - 305 - 34	17,0	23,2		
BL 444/AL 544	709 - 305 - 44	19,0	25,2		
BL 446	709 - 305 - 46	23,0	29,2		
BL 466/AL 566	709 - 305 - 66	27,0	33,3	5,94	2,0
BL 488/AL 588	709 - 305 - 88	35,5	41,8		
BL 522/AL 622	709 - 355 - 22	12,8	19,4		
BL 523	709 - 355 - 23	15,0	21,6	7,92	3,2
BL 534	709 - 355 - 34	20,0	26,6		
BL 544/AL 644	709 - 355 - 44	22,5	29,1		
BL 546	709 - 355 - 46	27,0	33,7		
BL 566/AL 666	709 - 355 - 66	32,0	38,7		
BL 588/AL 688	709 - 355 - 88	42,5	49,3	9,53	3,2
BL 623	709 - 307 - 23	20,0	30,7		
BL 634	709 - 307 - 34	27,0	37,7		
BL 644/AL 844	709 - 307 - 44	30,0	40,7		
BL 646	709 - 307 - 46	37,0	47,7		
BL 666/AL 866	709 - 307 - 66	43,0	53,7	11,1	4,0
BL 688/AL 888	709 - 307 - 88	56,5	67,2		
BL 823	709 - 309 - 23	25,0	35,7		
BL 834	709 - 309 - 34	33,0	43,7		
BL 844/AL 1044	709 - 309 - 44	37,0	47,7	12,7	4,0
BL 846	709 - 309 - 46	46,0	56,7		
BL 866/AL 1066	709 - 309 - 66	53,0	63,7		
BL 888/AL 1088	709 - 309 - 88	69,5	80,3		
BL 1023	709 - 311 - 23	30,0	42,4	14,27	4,0
BL 1034	709 - 311 - 34	39,2	51,6		
BL 1044/AL 1244	709 - 311 - 44	44,2	56,6		
BL 1046	709 - 311 - 46	54,2	66,6		
BL 1066/AL 1266	709 - 311 - 66	63,2	75,6	17,46	5,0
BL 1088/AL 1288	709 - 311 - 88	79,9	92,4		
BL 1223	709 - 312 - 23	34,5	46,9		
BL 1234	709 - 312 - 34	46,2	58,6		
BL 1244/AL 1444	709 - 312 - 44	50,0	64,4	85,1	97,7
BL 1246	709 - 312 - 46	63,5	76,0		
BL 1266/AL 1466	709 - 312 - 66	75,3	87,8		
BL 1288/AL 1488	709 - 312 - 88	98,6	111,1		
BL 1423	709 - 314 - 23	38,7	51,1	85,1	97,7
BL 1434	709 - 314 - 34	52,2	64,6		
BL 1444/AL 1644	709 - 314 - 44	58,6	71,1		
BL 1446	709 - 314 - 46	71,7	84,2		
BL 1466/AL 1666	709 - 314 - 66	85,1	97,7	124,0	141,6
BL 1623	709 - 317 - 23	43,1	60,6		
BL 1634	709 - 317 - 34	58,0	75,5		
BL 1644	709 - 317 - 44	65,7	82,9		
BL 1646	709 - 317 - 46	79,9	97,4		
BL 1666	709 - 317 - 66	94,6	112,2		
BL 1688	709 - 317 - 88	124,0	141,6		



Laschenkombinationen



Maßempfehlung für Kettenanker zur Anbindung von Flyerketten-Innengliedern

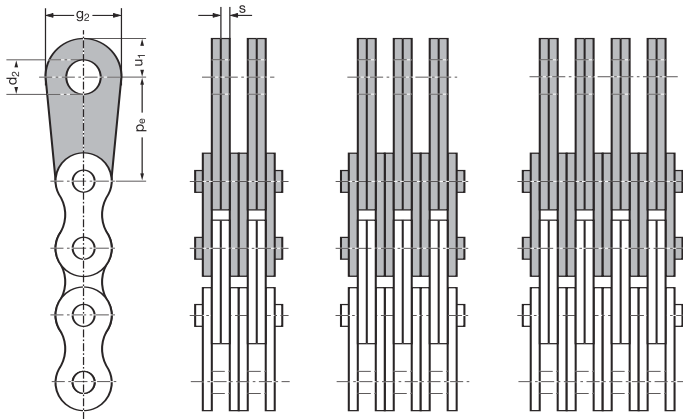
Ketten-Nr.	Innenglieder Anschlußstück-Abmessung Maße in mm						
	f max.	b min.	c max.	d ₁ D 10	e min.	r ₁ max.	r ₂ max.
BL 422/AL 522	10,7	4,2	–				2,0
BL 423	12,6	6,4	–				3,0
BL 434	16,9	4,2	2,0				2,0
BL 444/AL 544	18,9	4,2	4,0	5,1	9,0	6,5	2,0
BL 446	22,9	6,4	4,0				3,0
BL 466/AL 566	26,9	4,2	4,0				2,0
BL 488/AL 588	35,4	4,2	4,0				2,0
BL 522/AL 622	12,7	5,0	–				2,0
BL 523	14,9	7,5	–				2,0
BL 534	19,9	5,0	2,4				2,0
BL 544/AL 644	22,4	5,0	4,8	6,0	11,0	8,0	2,0
BL 546	26,9	7,5	4,8				2,0
BL 566/AL 666	31,9	5,0	4,8				2,0
BL 588/AL 688	42,4	5,0	4,8				2,0
BL 623	19,9	10,3	–				5,0
BL 634	26,9	6,8	3,2				3,0
BL 644/AL 844	29,9	6,8	6,4				3,0
BL 646	36,9	10,3	6,4	8,0	14,0	9,5	3,0
BL 666/AL 866	42,9	6,8	6,4				3,0
BL 688/AL 888	56,4	6,8	6,4				3,0
BL 823	24,9	12,8	–				6,0
BL 834	32,9	8,5	4,0				4,0
BL 844/AL 1044	36,9	8,5	8,0				4,0
BL 846	45,9	12,8	8,0	9,6	18,0	12,5	6,0
BL 866/AL 1066	52,9	8,5	8,0				4,0
BL 888/AL 1088	69,4	8,5	8,0				4,0
BL 1023	29,8	15,1	–				7,0
BL 1034	39,0	10,0	4,7				5,0
BL 1044/AL 1244	44,0	10,0	9,4				5,0
BL 1046	54,0	15,1	9,4	11,2	22,0	15,0	7,0
BL 1066/AL 1266	63,0	10,0	9,4				5,0
BL 1088/AL 1288	79,7	10,0	9,4				5,0
BL 1223	34,3	17,7	–				8,0
BL 1234	46,0	11,8	5,5				5,0
BL 1244/AL 1444	49,0	11,8	11,0				5,0
BL 1246	63,3	17,7	11,0	12,8	26,0	19,0	8,0
BL 1266/AL 1466	75,1	11,8	11,0				5,0
BL 1288/AL 1488	98,4	11,8	11,0				5,0
BL 1423	38,5	20,1	–				10,0
BL 1434	52,0	13,4	6,3				6,0
BL 1444/AL 1644	58,4	13,4	12,6	14,3	31,0	22,0	10,0
BL 1446	71,5	20,1	12,6				10,0
BL 1466/AL 1666	84,9	13,4	12,6				10,0
BL 1623	42,8	22,5	–				10,0
BL 1634	57,7	15,0	7,1				7,0
BL 1644	65,4	15,0	14,2				7,0
BL 1646	79,6	22,5	14,2	17,5	34,0	25,0	10,0
BL 1666	94,3	15,0	14,2				7,0
BL 1688	123,7	15,0	14,2				7,0

Ketten-Nr.	Innenglieder Anschlußstück-Abmessung Maße in mm						
	f max.	b min.	c max.	d ₁ D 10	e min.	r ₁ max.	r ₂ max.
F 12 – 44	15,9						
F 12 – 66	22,9	3,5	3,0	4,5	7,3	6,5	1,7
F 15 – 44	14,9						
F 15 – 66	21,9	3,5	3,0	5,1	8,5	8,0	1,7
F 19 – 44	17,5						
F 19 – 66	24,6	4,1	3,6	5,75	10,0	9,5	1,7
F 25 – 44	27,9						
F 25 – 66	40,9	6,7	6,2	8,3	13,5	13,0	3,0
F 25 – 88	53,9						
F 31 – 44	32,9						
F 31 – 66	46,9	7,5	7,0	10,2	17,0	16,5	3,5
F 31 – 88	61,9						
F 38 – 44	48,0						
F 38 – 66	69,0	11,0	10,0	14,7	22,0	20,0	5,0
F 38 – 88	90,9						
F 44 – 22	29,5						
F 44 – 44	54,8						
F 44 – 66	80,0	13,0	12,0	16,0	25,0	24,0	6,0
F 44 – 88	105,8						
F 50 – 22	34,2						
F 50 – 44	59,7						
F 50 – 66	86,2	13,6	12,6	17,9	28,0	27,0	6,0
F 50 – 88	113,7						
F 63 – 22	39,6						
F 63 – 44	73,0						
F 63 – 66	106,3	17,0	16,0	23,0	35,0	35,0	8,0
F 63 – 88	139,8						
F 76 – 44	91,2						
F 76 – 66	133,2	21,0	20,0	29,3	45,0	40,0	10,0
F 76 – 88	173,9						
F 19 V – 44	22,9						
F 19 V – 66	32,9	5,2	4,7	6,6	10,0	10,5	2,0

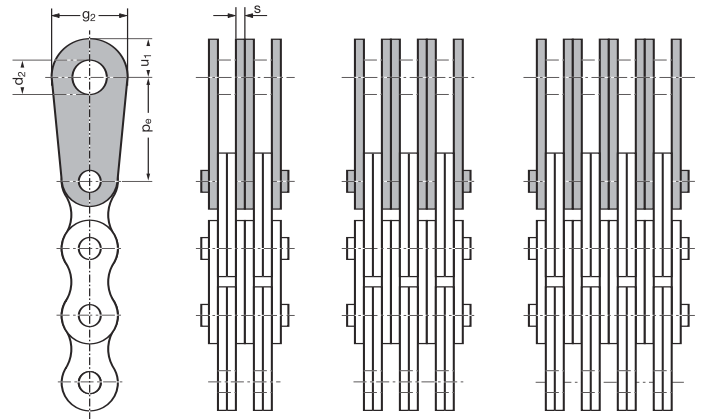


Befestigung von Flyerketten

Laschenendglieder als Innenglieder



Laschenendglieder als Außenglieder



Lieferumfang:

Endgliedlaschen (birnenförmig) sowie Flyerketten-Außenglied, das als Komplettbauteil zum Anieten mitgeliefert wird.

Lieferumfang:

Endgliedlaschen (birnenförmig) sowie dazugehöriger Nietbolzen zum Anieten.

Ketten-Nr.	Laschenendglied Bestell-Nr.		Maße in mm				
	IEG	AEG	Pe	d ₂ A11	g ₂	s	u ₁
F 12 - 44	170 - 112 - 44	45	15	6	16,0	1,7	10,0
F 12 - 66	170 - 112 - 66	65					
F 15 - 44	170 - 115 - 44	45	20	8	18,0	1,5	11,0
F 15 - 66	170 - 115 - 66	65					
F 25 - 44	170 - 124 - 44	45	30	12	25,0	3,0	15,0
F 25 - 66	170 - 124 - 66	65					
F 25 - 88	170 - 124 - 88	85					
F 31 - 44	170 - 131 - 44	45	50	18	40,0	3,5	25,0
F 31 - 66	170 - 131 - 66	65					
F 31 - 88	170 - 131 - 88	85					
F 38 - 44	170 - 138 - 44	45	65	24	50,0	5,0	29,0
F 38 - 66	170 - 138 - 66	65					
F 38 - 88	170 - 138 - 88	85					
F 44 - 22	170 - 144 - 22	25	80	28	60,0	6,0	32,0
F 44 - 44	170 - 144 - 44	45					
F 44 - 66	170 - 144 - 66	65					
F 50 - 22	170 - 150 - 22	25	90	32	70,0	6,3	43,0
F 50 - 88	170 - 150 - 88	85					
F 63 - 44	170 - 163 - 44	45	100	38	80,0	8,0	46,5
F 63 - 66	170 - 163 - 66	65					
AL 644	170 - 118 - 44	45	25	10	19,8	2,4	11,2
AL 666	170 - 118 - 66	65					
AL 688	170 - 118 - 88	85					
AL 1044	170 - 130 - 44	45	40	14	30,0	4,0	18,0
AL 1066	170 - 130 - 66	65					
F 19 V 44	170 - 120 - 44	45	25	10	19,8	2,35	11,2
F 19 V 66	170 - 120 - 66	65					

Laschenendglieder sind als Innen- und Außenglieder lieferbar.

Bestellbeispiel für Laschenendglieder zur Flyerkette F 38-44:

a) als IEG (Innenglieder): 170-138-44

b) als AEG (Außenglieder): 170-138-45